

DUDAS 2

Se plantea por un licitador la siguiente cuestión:

Buenos días de nuevo,

Queremos presentarnos para los 11 lotes (revisión e instalaciones nuevas)

Lo que necesitamos para licitar, son los siguientes datos:

Revisión de líneas de vida

1. Longitudes de las líneas de vida, tanto horizontales como verticales. No es lo mismo revisar una línea de vida de 10 metros que una de 50 metros.
2. Para acceder a las líneas de vida horizontales, hay que utilizar algún sistema de elevación o hay acceso fácil?
3. Para acceder a los puntos de anclaje, hay que utilizar algún sistema de elevación o hay acceso fácil?

Nueva instalación de líneas de vida

1. Necesitamos saber la ubicación de cada nueva línea de vida (Cabarceno, Alto Campoo, Nestares o Fuente Dé)
2. Cuantos metros debe tener cada línea de vida (horizontal y vertical)
3. Se necesitara algún medio de elevación para instalar las nuevas líneas de vida?

Muchas gracias por su paciencia y disculpen las molestias.

Un saludo

RESPUESTA DE CANTUR

Buenas tardes.

Como hemos comentado por teléfono, entendiendo todas sus inquietudes, la licitación se ha realizado de la forma que entendemos que es más justa para todos los potenciales licitantes, sin dirigir la misma a determinados sistemas.

Otra opción, para hacerse una composición exacta de las necesidades ofertadas es mediante visita presencial, como ya han hecho otras empresas.

Por otro lado, le remito algunas fotografías, que pueden ser de ayuda.

Cualquier cosa, quedo a su entera disposición.

Un saludo,

EJEMPLO PILONA ALTO CAMPOO

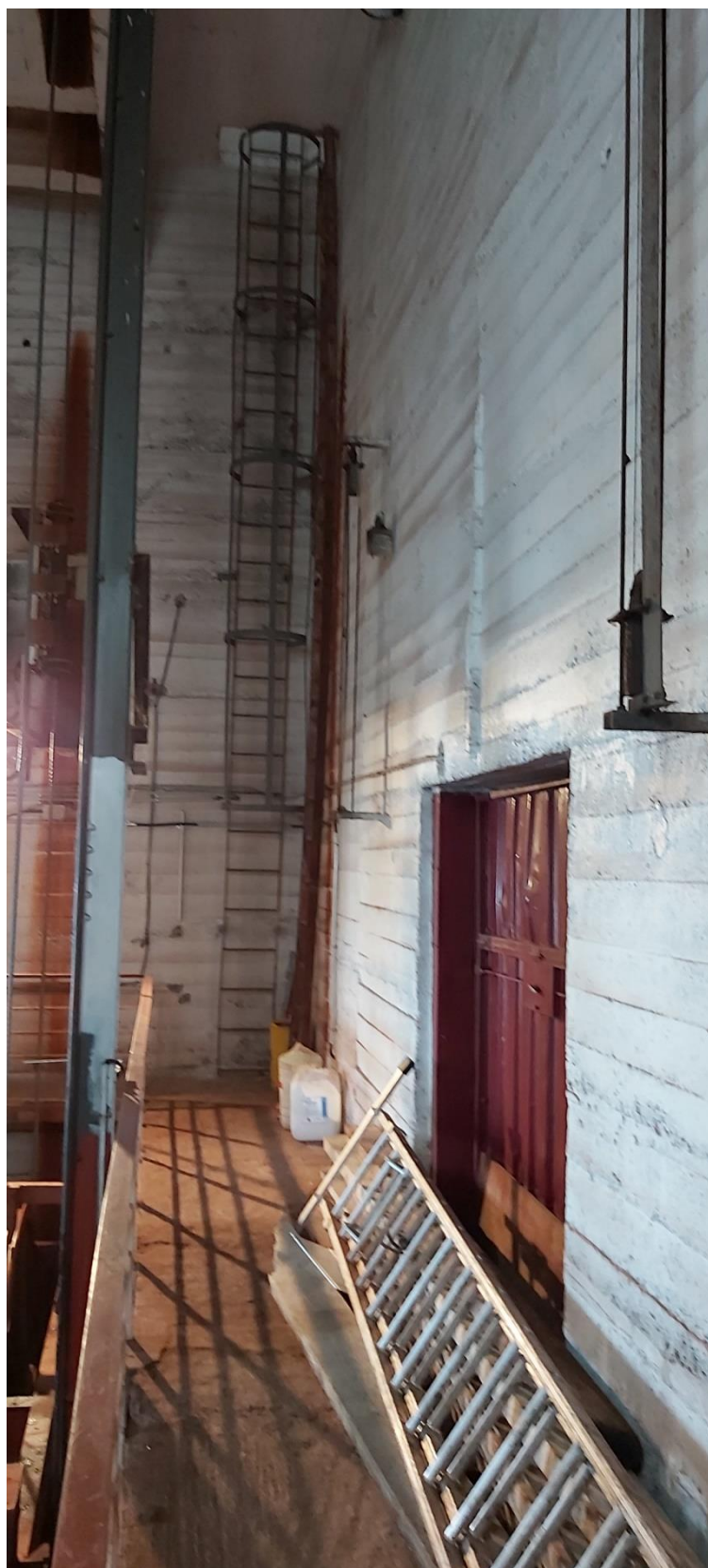




ESCALA ESTACIÓN SUPERIOR FUENTE DE



ESCALA 2 ESTACIÓN SUPERIOR FUENTE DE



FOSO ESTACIÓN INFERIOR FUENTE DE



CAFETERIA Y CAMARA PEÑA CABARGA



VISTA CONJUNTA ESCALA Y FOSO FUENTE DÉ



PASO Y PASARELA ESTACIÓN SUPERIOR DE FUENTE DÉ





PASARELA ESTACIÓN SUPERIOR DE FUENTE DÉ



HOTEL LA CORZA BLANCA

